

Πίνακας 1: προϊόντα και τιμές καλαθιού Πάσχα 2019.

ΕΙΔΟΣ	Μ.Μ.	ΔΕΙΓΜΑ ΤΙΜΩΝ	ΕΛΑΧ.	Μ.Ο.	ΜΕΓ.
ΑΡΝΙ ΝΩΠΟ ΕΓΧΩΡΙΟ	€/kgr	151	5,29	7,23	9,90
ΑΡΝΙ ΝΩΠΟ ΕΙΣΑΓΩΓΗΣ	€/kgr	11	6,99	7,02	7,35
ΚΑΤΣΙΚΙ ΝΩΠΟ ΕΓΧΩΡΙΟ	€/kgr	77	5,79	7,82	9,90
ΚΑΤΣΙΚΙ ΝΩΠΟ ΕΙΣΑΓΩΓΗΣ	€/kgr	-	-	-	-
ΕΝΤΕΡΑ ΕΓΧΩΡΙΑ	€/kgr	89	3,90	4,74	6,00
ΕΝΤΕΡΑ ΕΙΣΑΓΩΓΗΣ	€/kgr	24	3,49	4,23	6,99
ΣΥΚΩΤΑΡΙΑ ΕΓΧΩΡΙΑ	€/kgr	123	4,99	7,31	9,90
ΣΥΚΩΤΑΡΙΑ ΕΙΣΑΓΩΓΗΣ	€/kgr	107	3,99	4,92	6,99
ΑΥΓΑ	€/τεμ.	305	0,07	0,23	0,55
ΒΟΥΤΥΡΟ	€/kgr	209	8,60	13,63	21,20
ΓΙΑΟΥΡΤΙ ΠΛΗΡΕΣ ΣΤΡΑΓΓΙΣΤΟ	€/kgr	191	1,99	3,95	7,48
ΑΛΕΥΡΙ ΓΙΑ ΟΛΕΣ ΤΙΣ ΧΡΗΣΕΙΣ	€/kgr	90	0,44	0,97	1,56
ΠΑΣΧΑΛΙΝΟ ΤΣΟΥΡΕΚΙ	€/kgr	36	4,91	7,07	14,66
ΛΑΧΑΝΙΚΟ ΑΓΓΟΥΡΑΚΙ	€/kgr	130	0,59	1,25	1,99
ΛΑΧΑΝΙΚΟ ΜΑΡΟΥΛΙ	€/τεμ.	129	0,33	0,50	0,80
ΛΑΧΑΝΙΚΟ ΠΑΤΑΤΑ ΕΓΧΩΡΙΑ	€/kgr	104	0,50	1,05	1,98
ΛΑΧΑΝΙΚΟ ΤΟΜΑΤΑ ΕΓΧΩΡΙΑ	€/kgr	200	0,60	1,52	2,49
ΦΡΟΥΤΟ ΜΗΛΟ ΣΤΑΡΚΙΝ	€/kgr	159	0,49	1,22	2,50
ΦΡΟΥΤΟ ΠΟΡΤΟΚΑΛΙ ΟΜΦΑΛΟΦΟΡΟ (ΝΑΒΑΛΙΝΑ-ΜΕΡΛΙΝ)	€/kgr	177	0,20	0,63	1,68
ΑΝΑΨΥΚΤ. ΓΚΑΖΟΖΑ ή ΛΕΜΟΝΑΔΑ ΣΕ ΠΛΑΣΤ. ΦΙΑΛΗ. ΧΩΡ. 1 ΛΙΤΡΟΥ ΚΑΙ ΑΝΩ	€/lt	105	0,45	0,80	1,07
ΑΝΑΨΥΚΤΙΚΟ ΤΥΠΟΥ COLA ΣΕ ΠΛΑΣΤ. ΦΙΑΛΗ ΧΩΡ. 1 ΛΙΤΡΟΥ ΚΑΙ ΑΝΩ	€/lt	172	0,43	0,90	1,18
ΜΠΥΡΑ ΣΕ ΚΟΥΤΑΚΙ ΑΛΟΥΜΙΝΙΟΥ	€/lt	444	1,28	2,49	3,79

Πίνακας 2: υπολογισμός κόστους εορταστικού καλαθιού με αρνί

ΕΙΔΟΣ	Μ.Μ.	Ποσότητα σε κgr, λτ ή τεμ.	Υπολ. με την ελάχ. τιμή	Υπολ. με το Μ.Ο. τιμών	Υπολ. με τη μέγ. τιμή
ΑΡΝΙ ΝΩΠΟ ΕΓΧΩΡΙΟ	€/kgr	4	21,16	28,92	39,60
ΕΝΤΕΡΑ ΕΓΧΩΡΙΑ	€/kgr	0,7	2,73	3,32	4,20
ΣΥΚΩΤΑΡΙΑ ΕΓΧΩΡΙΑ	€/kgr	0,7	3,49	5,12	6,93
ΑΥΓΑ	€/τεμ.	12	0,84	2,76	6,60
ΒΟΥΤΥΡΟ	€/kgr	0,25	2,15	3,41	5,30
ΓΙΑΟΥΡΤΙ ΠΛΗΡΕΣ ΣΤΡΑΓΓΙΣΤΟ	€/kgr	0,5	1,00	1,98	3,74
ΑΛΕΥΡΙ ΓΙΑ ΟΛΕΣ ΤΙΣ ΧΡΗΣΕΙΣ	€/kgr	1	0,44	0,97	1,56
ΠΑΣΧΑΛΙΝΟ ΤΣΟΥΡΕΚΙ	€/kgr	0,8	3,93	5,66	11,73
ΛΑΧΑΝΙΚΟ ΑΓΓΟΥΡΑΚΙ	€/kgr	1	0,59	1,25	1,99
ΛΑΧΑΝΙΚΟ ΜΑΡΟΥΛΙ	€/τεμ.	1	0,33	0,50	0,80
ΛΑΧΑΝΙΚΟ ΠΑΤΑΤΑ ΕΓΧΩΡΙΑ	€/kgr	1	0,50	1,05	1,98
ΛΑΧΑΝΙΚΟ ΤΟΜΑΤΑ ΕΓΧΩΡΙΑ	€/kgr	0,5	0,30	0,76	1,25
ΦΡΟΥΤΟ ΜΗΛΟ ΣΤΑΡΚΙΝ	€/kgr	1	0,49	1,22	2,50
ΦΡΟΥΤΟ ΠΟΡΤΟΚΑΛΙ ΟΜΦΑΛΟΦΟΡΟ (ΝΑΒΑΛΙΝΑ-ΜΕΡΛΙΝ)	€/kgr	1	0,20	0,63	1,68
ΑΝΑΨΥΚΤ. ΓΚΑΖΟΖΑ ή ΛΕΜΟΝΑΔΑ ΣΕ ΠΛΑΣΤ. ΦΙΑΛΗ. ΧΩΡ. 1 ΛΙΤΡΟΥ ΚΑΙ ΑΝΩ	€/lt	1	0,45	0,80	1,07
ΑΝΑΨΥΚΤΙΚΟ ΤΥΠΟΥ COLA ΣΕ ΠΛΑΣΤ. ΦΙΑΛΗ ΧΩΡ. 1 ΛΙΤΡΟΥ ΚΑΙ ΑΝΩ	€/lt	1	0,43	0,90	1,18
ΜΠΥΡΑ ΣΕ ΚΟΥΤΑΚΙ ΑΛΟΥΜΙΝΙΟΥ	€/lt	1	1,28	2,49	3,79
Συνολικό Κόστος:			40,31	61,74	95,90

Πίνακας 3: υπολογισμός κόστους εορταστικού καλαθιού με κατσίκι

ΕΙΔΟΣ	Μ.Μ.	Ποσότητα σε κgr, λτ ή τεμ.	Υπολ. με την ελάχ. τιμή	Υπολ. με το Μ.Ο. τιμών	Υπολ. με τη μέγ. Τιμή
ΚΑΤΣΙΚΙ ΝΩΠΟ ΕΓΧΩΡΙΟ	€/kgr	4	23,16	31,28	39,60
ΕΝΤΕΡΑ ΕΓΧΩΡΙΑ	€/kgr	0,7	2,73	3,32	4,20
ΣΥΚΩΤΑΡΙΑ ΕΓΧΩΡΙΑ	€/kgr	0,7	3,49	5,12	6,93
ΑΥΓΑ	€/τεμ.	12	0,84	2,76	6,60
ΒΟΥΤΥΡΟ	€/kgr	0,25	2,15	3,41	5,30
ΓΙΑΟΥΡΤΙ ΠΛΗΡΕΣ ΣΤΡΑΓΓΙΣΤΟ	€/kgr	0,5	1,00	1,98	3,74
ΑΛΕΥΡΙ ΓΙΑ ΟΛΕΣ ΤΙΣ ΧΡΗΣΕΙΣ	€/kgr	1	0,44	0,97	1,56
ΠΑΣΧΑΛΙΝΟ ΤΣΟΥΡΕΚΙ	€/kgr	0,8	3,93	5,66	11,73
ΛΑΧΑΝΙΚΟ ΑΓΓΟΥΡΑΚΙ	€/kgr	1	0,59	1,25	1,99
ΛΑΧΑΝΙΚΟ ΜΑΡΟΥΛΙ	€/τεμ.	1	0,33	0,50	0,80
ΛΑΧΑΝΙΚΟ ΠΑΤΑΤΑ ΕΓΧΩΡΙΑ	€/kgr	1	0,50	1,05	1,98
ΛΑΧΑΝΙΚΟ ΤΟΜΑΤΑ ΕΓΧΩΡΙΑ	€/kgr	0,5	0,30	0,76	1,25
ΦΡΟΥΤΟ ΜΗΛΟ ΣΤΑΡΚΙΝ	€/kgr	1	0,49	1,22	2,50
ΦΡΟΥΤΟ ΠΟΡΤΟΚΑΛΙ ΟΜΦΑΛΟΦΟΡΟ (ΝΑΒΑΛΙΝΑ-ΜΕΡΛΙΝ)	€/kgr	1	0,20	0,63	1,68
ΑΝΑΨΥΚΤ. ΓΚΑΖΟΖΑ ή ΛΕΜΟΝΑΔΑ ΣΕ ΠΛΑΣΤ. ΦΙΑΛΗ. ΧΩΡ. 1 ΛΙΤΡΟΥ ΚΑΙ ΑΝΩ	€/lt	1	0,45	0,80	1,07
ΑΝΑΨΥΚΤΙΚΟ ΤΥΠΟΥ COLA ΣΕ ΠΛΑΣΤ. ΦΙΑΛΗ ΧΩΡ. 1 ΛΙΤΡΟΥ ΚΑΙ ΑΝΩ	€/lt	1	0,43	0,90	1,18
ΜΠΥΡΑ ΣΕ ΚΟΥΤΑΚΙ ΑΛΟΥΜΙΝΙΟΥ	€/lt	1	1,28	2,49	3,79
Συνολικό Κόστος:			42,31	64,10	95,90

Πίνακας 4: σύγκριση τιμών Πάσχα 2018 -2019

ΕΙΔΟΣ	Μ.Μ.	Μ.Ο. τιμών 2019	Μ.Ο. τιμών 2018	% διαφορές
ΑΡΝΙ ΝΩΠΟ ΕΓΧΩΡΙΟ	€/Kgr	7,23	6,99	3,43%
ΑΡΝΙ ΝΩΠΟ ΕΙΣΑΓΩΓΗΣ	€/Kgr	7,02	6,61	6,20%
ΚΑΤΣΙΚΙ ΝΩΠΟ ΕΓΧΩΡΙΟ	€/Kgr	7,82	7,32	6,83%
ΚΑΤΣΙΚΙ ΝΩΠΟ ΕΙΣΑΓΩΓΗΣ	€/Kgr	-	-	-
ΕΝΤΕΡΑ ΕΓΧΩΡΙΑ	€/Kgr	4,74	4,40	7,73%
ΕΝΤΕΡΑ ΕΙΣΑΓΩΓΗΣ	€/Kgr	4,23	5,47	-22,67%
ΣΥΚΩΤΑΡΙΑ ΕΓΧΩΡΙΑ	€/Kgr	7,31	7,06	3,54%
ΣΥΚΩΤΑΡΙΑ ΕΙΣΑΓΩΓΗΣ	€/Kgr	4,92	5,12	-3,91%
ΦΡΟΥΤΟ ΜΗΛΟ ΣΤΑΡΚΙΝ	€/Kgr	1,22	1,31	-6,87%
ΦΡΟΥΤΟ ΠΟΡΤΟΚΑΛΙ ΟΜΦΑΛΟΦΟΡΟ (ΝΑΒΑΛΙΝΑ-ΜΕΡΛΙΝ)	€/Kgr	0,63	0,64	-1,56%
ΛΑΧΑΝΙΚΟ ΠΑΤΑΤΑ ΕΓΧΩΡΙΑ	€/Kgr	1,05	0,68	54,41%
ΛΑΧΑΝΙΚΟ ΜΑΡΟΥΛΙ	€/τεμ.	0,50	0,48	4,17%
ΛΑΧΑΝΙΚΟ ΤΟΜΑΤΑ ΕΓΧΩΡΙΑ	€/Kgr	1,52	1,12	35,71%
ΛΑΧΑΝΙΚΟ ΑΓΓΟΥΡΑΚΙ	€/Kgr	1,25	1,32	-5,30%
ΠΑΣΧΑΛΙΝΟ ΤΣΟΥΡΕΚΙ	€/Kgr	7,07	9,18	-22,98%
ΒΟΥΤΥΡΟ	€/Kgr	13,63	13,03	4,60%
ΓΙΑΟΥΡΤΙ ΠΛΗΡΕΣ ΣΤΡΑΓΓΙΣΤΟ	€/Kgr	3,95	3,47	13,83%
ΑΥΓΑ	€/τεμ.	0,23	0,19	21,05%
ΑΛΕΥΡΙ ΓΙΑ ΟΛΕΣ ΤΙΣ ΧΡΗΣΕΙΣ	€/Kgr	0,97	0,83	16,87%
ΜΠΥΡΑ ΣΕ ΚΟΥΤΑΚΙ ΑΛΟΥΜΙΝΙΟΥ	€/lt	2,49	2,50	-0,40%
ΑΝΑΨΥΚΤΙΚΟ ΤΥΠΟΥ COLA ΣΕ ΠΛΑΣΤ. ΦΙΑΛΗ ΧΩΡ. 1 ΛΙΤΡΟΥ ΚΑΙ ΑΝΩ	€/lt	0,90	0,98	-8,16%
ΑΝΑΨΥΚΤ. ΓΚΑΖΟΖΑ ή ΛΕΜΟΝΑΔΑ ΣΕ ΠΛΑΣΤ. ΦΙΑΛΗ. ΧΩΡ. 1 ΛΙΤΡΟΥ ΚΑΙ ΑΝΩ	€/lt	0,80	0,97	-17,53%
Συνολικό κόστος τυπικού εορταστικού καλαθιού Πάσχα, με βάση τις μέσες παρατηρούμενες τιμές (αρνί)		61,74	60,89	1,40%
Συνολικό κόστος τυπικού εορταστικού καλαθιού Πάσχα, με βάση τις μέσες παρατηρούμενες τιμές (κατσίκι)		64,10	62,20	3,05%

Πίνακας 5.1: ενδεικτικές τιμές ειδών καλαθιού Πάσχα 2019, στη Θεσσαλονίκη.

ΕΙΔΟΣ	Μ.Μ.	ΕΛΑΧ.	Μ.Ο.	ΜΕΓ.
ΑΡΝΙ ΝΩΠΟ ΕΓΧΩΡΙΟ	€/Kgr	5,99	7,39	8,90
ΑΡΝΙ ΝΩΠΟ ΕΙΣΑΓΩΓΗΣ	€/Kgr	-	-	-
ΚΑΤΣΙΚΙ ΝΩΠΟ ΕΓΧΩΡΙΟ	€/Kgr	5,99	7,69	9,00
ΚΑΤΣΙΚΙ ΝΩΠΟ ΕΙΣΑΓΩΓΗΣ	€/Kgr	-	-	-
ΕΝΤΕΡΑ ΕΓΧΩΡΙΑ	€/Kgr	3,49	4,93	6,50
ΕΝΤΕΡΑ ΕΙΣΑΓΩΓΗΣ	€/Kgr	-	-	-
ΣΥΚΩΤΑΡΙΑ ΕΓΧΩΡΙΑ	€/Kgr	5,99	7,28	8,90
ΣΥΚΩΤΑΡΙΑ ΕΙΣΑΓΩΓΗΣ	€/Kgr	-	-	-
ΑΥΓΑ	€/τεμ.	0,17	0,33	0,51
ΒΟΥΤΥΡΟ	€/Kgr	9,50	12,84	17,20
ΓΙΑΟΥΡΤΙ ΠΛΗΡΕΣ ΣΤΡΑΓΓΙΣΤΟ	€/Kgr	2,19	3,20	4,33
ΑΛΕΥΡΙ ΓΙΑ ΟΛΕΣ ΤΙΣ ΧΡΗΣΕΙΣ	€/Kgr	0,68	0,98	1,20
ΠΑΣΧΑΛΙΝΟ ΤΣΟΥΡΕΚΙ	€/Kgr	4,92	6,54	8,33
ΛΑΧΑΝΙΚΟ ΑΓΓΟΥΡΑΚΙ	€/Kgr	1,00	1,52	2,00
ΛΑΧΑΝΙΚΟ ΜΑΡΟΥΛΙ	€/τεμ.	0,55	0,68	1,00
ΛΑΧΑΝΙΚΟ ΠΑΤΑΤΑ ΕΓΧΩΡΙΑ	€/Kgr	0,90	1,14	1,30
ΛΑΧΑΝΙΚΟ ΤΟΜΑΤΑ ΕΓΧΩΡΙΑ	€/Kgr	1,28	1,83	2,98
ΦΡΟΥΤΟ ΜΗΛΟ ΣΤΑΡΚΙΝ	€/Kgr	1,08	1,75	2,48
ΦΡΟΥΤΟ ΠΟΡΤΟΚΑΛΙ ΟΜΦΑΛΟΦΟΡΟ (ΝΑΒΑΛΙΝΑ-ΜΕΡΛΙΝ)	€/Kgr	0,79	1,15	2,18
ΑΝΑΨΥΚΤ. ΓΚΑΖΟΖΑ ή ΛΕΜΟΝΑΔΑ ΣΕ ΠΛΑΣΤ. ΦΙΑΛΗ ΧΩΡ. 1 ΛΙΤΡΟΥ ΚΑΙ ΑΝΩ	€/lt	0,66	0,89	1,13
ΑΝΑΨΥΚΤΙΚΟ ΤΥΠΟΥ COLA ΣΕ ΠΛΑΣΤ. ΦΙΑΛΗ ΧΩΡ. 1 ΛΙΤΡΟΥ ΚΑΙ ΑΝΩ	€/lt	0,65	0,97	1,13
ΜΠΥΡΑ ΣΕ ΚΟΥΤΑΚΙ ΑΛΟΥΜΙΝΙΟΥ	€/lt	1,76	2,62	3,39
Κόστος τυπικού καλαθιού με αρνί:		48,76	64,73	82,93
Κόστος τυπικού καλαθιού με κατσίκι:		48,76	65,93	83,33

Πίνακας 5.2: ενδεικτικές τιμές ειδών καλαθιού Πάσχα 2019, στην Κομοτηνή.

ΕΙΔΟΣ	Μ.Μ.	ΕΛΑΧ.	Μ.Ο.	ΜΕΓ.
ΑΡΝΙ ΝΩΠΟ ΕΓΧΩΡΙΟ	€/Kgr	6,90	7,64	8,80
ΑΡΝΙ ΝΩΠΟ ΕΙΣΑΓΩΓΗΣ	€/Kgr	-	-	-
ΚΑΤΣΙΚΙ ΝΩΠΟ ΕΓΧΩΡΙΟ	€/Kgr	6,90	8,01	9,50
ΚΑΤΣΙΚΙ ΝΩΠΟ ΕΙΣΑΓΩΓΗΣ	€/Kgr	-	-	-
ΕΝΤΕΡΑ ΕΓΧΩΡΙΑ	€/Kgr	4,99	5,80	6,50
ΕΝΤΕΡΑ ΕΙΣΑΓΩΓΗΣ	€/Kgr	-	-	-
ΣΥΚΩΤΑΡΙΑ ΕΓΧΩΡΙΑ	€/Kgr	7,35	8,00	9,50
ΣΥΚΩΤΑΡΙΑ ΕΙΣΑΓΩΓΗΣ	€/Kgr	-	-	-
ΑΥΓΑ	€/τεμ.	0,25	0,34	0,52
ΒΟΥΤΥΡΟ	€/Kgr	11,60	13,70	15,96
ΓΙΑΟΥΡΤΙ ΠΛΗΡΕΣ ΣΤΡΑΓΓΙΣΤΟ	€/Kgr	2,22	2,89	3,65
ΑΛΕΥΡΙ ΓΙΑ ΟΛΕΣ ΤΙΣ ΧΡΗΣΕΙΣ	€/Kgr	0,69	1,02	1,20
ΠΑΣΧΑΛΙΝΟ ΤΣΟΥΡΕΚΙ	€/Kgr	4,50	7,16	10,87
ΛΑΧΑΝΙΚΟ ΑΓΓΟΥΡΑΚΙ*	€/τεμ.	0,50	1,18	1,80
ΛΑΧΑΝΙΚΟ ΜΑΡΟΥΛΙ*	€/Kgr	0,99	1,44	2,00
ΛΑΧΑΝΙΚΟ ΠΑΤΑΤΑ ΕΓΧΩΡΙΑ	€/Kgr	0,80	1,05	1,22
ΛΑΧΑΝΙΚΟ ΤΟΜΑΤΑ ΕΓΧΩΡΙΑ	€/Kgr	1,50	1,90	2,50
ΦΡΟΥΤΟ ΜΗΛΟ ΣΤΑΡΚΙΝ	€/Kgr	0,99	1,29	1,85
ΦΡΟΥΤΟ ΠΟΡΤΟΚΑΛΙ ΟΜΦΑΛΟΦΟΡΟ (ΝΑΒΑΛΙΝΑ-ΜΕΡΛΙΝ)	€/Kgr	0,85	1,23	1,95
ΑΝΑΨΥΚΤ. ΓΚΑΖΟΖΑ ή ΛΕΜΟΝΑΔΑ ΣΕ ΠΛΑΣΤ. ΦΙΑΛΗ. ΧΩΡ. 1 ΛΙΤΡΟΥ ΚΑΙ ΑΝΩ	€/lt	0,38	0,73	0,91
ΑΝΑΨΥΚΤΙΚΟ ΤΥΠΟΥ СОLΑ ΣΕ ΠΛΑΣΤ. ΦΙΑΛΗ ΧΩΡ. 1 ΛΙΤΡΟΥ ΚΑΙ ΑΝΩ	€/lt	0,38	0,79	1,09
ΜΠΥΡΑ ΣΕ ΚΟΥΤΑΚΙ ΑΛΟΥΜΙΝΙΟΥ	€/lt	1,51	2,24	2,82
Κόστος τυπικού καλαθιού με αρνί:		54,70	67,29	84,05
Κόστος τυπικού καλαθιού με κασίκι:		54,70	68,77	86,85

* Στη συγκεκριμένη πόλη οι τιμές για το αγγούρι δόθηκαν σε €/τεμ. και στο μαρούλι σε €/kgr. Οι υπολογισμοί έγιναν με 2 τεμ. αγγούρι και 0,5 kgr μαρούλι.

Πίνακας 5.3: ενδεικτικές τιμές ειδών καλαθιού Πάσχα 2019, στα Ιωάννινα.

ΕΙΔΟΣ	Μ.Μ.	ΕΛΑΧ.	Μ.Ο.	ΜΕΓ.
ΑΡΝΙ ΝΩΠΟ ΕΓΧΩΡΙΟ	€/Kgr	8,50	9,20	10,00
ΑΡΝΙ ΝΩΠΟ ΕΙΣΑΓΩΓΗΣ	€/Kgr	-	-	-
ΚΑΤΣΙΚΙ ΝΩΠΟ ΕΓΧΩΡΙΟ	€/Kgr	8,90	9,35	9,80
ΚΑΤΣΙΚΙ ΝΩΠΟ ΕΙΣΑΓΩΓΗΣ	€/Kgr	-	-	-
ΕΝΤΕΡΑ ΕΓΧΩΡΙΑ	€/Kgr	2,80	4,79	5,90
ΕΝΤΕΡΑ ΕΙΣΑΓΩΓΗΣ	€/Kgr	-	-	-
ΣΥΚΩΤΑΡΙΑ ΕΓΧΩΡΙΑ	€/Kgr	8,50	9,20	10,00
ΣΥΚΩΤΑΡΙΑ ΕΙΣΑΓΩΓΗΣ	€/Kgr	-	-	-
ΑΥΓΑ	€/τεμ.	0,20	0,36	0,50
ΒΟΥΤΥΡΟ	€/Kgr	8,42	13,18	17,33
ΓΙΑΟΥΡΤΙ ΠΛΗΡΕΣ ΣΤΡΑΓΓΙΣΤΟ	€/Kgr	2,25	2,95	3,75
ΑΛΕΥΡΙ ΓΙΑ ΟΛΕΣ ΤΙΣ ΧΡΗΣΕΙΣ	€/Kgr	0,44	1,03	1,67
ΠΑΣΧΑΛΙΝΟ ΤΣΟΥΡΕΚΙ	€/Kgr	4,92	5,89	7,56
ΛΑΧΑΝΙΚΟ ΑΓΓΟΥΡΑΚΙ	€/Kgr	1,54	1,79	2,05
ΛΑΧΑΝΙΚΟ ΜΑΡΟΥΛΙ	€/τεμ.	0,58	0,68	0,79
ΛΑΧΑΝΙΚΟ ΠΑΤΑΤΑ ΕΓΧΩΡΙΑ	€/Kgr	0,95	1,23	1,49
ΛΑΧΑΝΙΚΟ ΤΟΜΑΤΑ ΕΓΧΩΡΙΑ	€/Kgr	1,40	1,98	2,40
ΦΡΟΥΤΟ ΜΗΛΟ ΣΤΑΡΚΙΝ	€/Kgr	1,04	1,55	1,99
ΦΡΟΥΤΟ ΠΟΡΤΟΚΑΛΙ ΟΜΦΑΛΟΦΟΡΟ (ΝΑΒΑΛΙΝΑ-ΜΕΡΛΙΝ)	€/Kgr	0,75	0,84	0,98
ΑΝΑΨΥΚΤ. ΓΚΑΖΟΖΑ ή ΛΕΜΟΝΑΔΑ ΣΕ ΠΛΑΣΤ. ΦΙΑΛΗ. ΧΩΡ. 1 ΛΙΤΡΟΥ ΚΑΙ ΑΝΩ	€/lt	0,47	0,82	1,03
ΑΝΑΨΥΚΤΙΚΟ ΤΥΠΟΥ COLA ΣΕ ΠΛΑΣΤ. ΦΙΑΛΗ ΧΩΡ. 1 ΛΙΤΡΟΥ ΚΑΙ ΑΝΩ	€/lt	0,47	0,87	1,13
ΜΠΥΡΑ ΣΕ ΚΟΥΤΑΚΙ ΑΛΟΥΜΙΝΙΟΥ	€/lt	1,49	2,57	3,91
Κόστος τυπικού καλαθιού με αρνί:		59,92	72,77	85,63
Κόστος τυπικού καλαθιού με κατσίκι:		61,52	73,37	84,83

Πίνακας 5.4: ενδεικτικές τιμές ειδών καλαθιού Πάσχα 2019, στη Λάρισα.

ΕΙΔΟΣ	Μ.Μ.	Μ.Ο.*
ΑΡΝΙ ΝΩΠΟ ΕΓΧΩΡΙΟ	€/Kgr	6,65
ΑΡΝΙ ΝΩΠΟ ΕΙΣΑΓΩΓΗΣ	€/Kgr	-
ΚΑΤΣΙΚΙ ΝΩΠΟ ΕΓΧΩΡΙΟ	€/Kgr	7,01
ΚΑΤΣΙΚΙ ΝΩΠΟ ΕΙΣΑΓΩΓΗΣ	€/Kgr	-
ΕΝΤΕΡΑ ΕΓΧΩΡΙΑ	€/Kgr	4,46
ΕΝΤΕΡΑ ΕΙΣΑΓΩΓΗΣ	€/Kgr	-
ΣΥΚΩΤΑΡΙΑ ΕΓΧΩΡΙΑ	€/Kgr	6,65
ΣΥΚΩΤΑΡΙΑ ΕΙΣΑΓΩΓΗΣ	€/Kgr	-
ΑΥΓΑ	€/τεμ.	0,29
ΒΟΥΤΥΡΟ	€/Kgr	12,80
ΓΙΑΟΥΡΤΙ ΠΛΗΡΕΣ ΣΤΡΑΓΓΙΣΤΟ	€/Kgr	2,67
ΑΛΕΥΡΙ ΓΙΑ ΟΛΕΣ ΤΙΣ ΧΡΗΣΕΙΣ	€/Kgr	1,07
ΠΑΣΧΑΛΙΝΟ ΤΣΟΥΡΕΚΙ	€/Kgr	6,11
ΛΑΧΑΝΙΚΟ ΑΓΓΟΥΡΑΚΙ	€/τεμ.	0,46
ΛΑΧΑΝΙΚΟ ΜΑΡΟΥΛΙ	€/τεμ.	0,75
ΛΑΧΑΝΙΚΟ ΠΑΤΑΤΑ ΕΓΧΩΡΙΑ	€/Kgr	0,97
ΛΑΧΑΝΙΚΟ ΤΟΜΑΤΑ ΕΓΧΩΡΙΑ	€/Kgr	1,71
ΦΡΟΥΤΟ ΜΗΛΟ ΣΤΑΡΚΙΝ	€/Kgr	1,00
ΦΡΟΥΤΟ ΠΟΡΤΟΚΑΛΙ ΟΜΦΑΛΟΦΟΡΟ (ΝΑΒΑΛΙΝΑ-ΜΕΡΛΙΝ)	€/Kgr	0,78
ΑΝΑΨΥΚΤ. ΓΚΑΖΟΖΑ ή ΛΕΜΟΝΑΔΑ ΣΕ ΠΛΑΣΤ. ΦΙΑΛΗ. ΧΩΡ. 1 ΛΙΤΡΟΥ ΚΑΙ ΑΝΩ	€/lt	1,37
ΑΝΑΨΥΚΤΙΚΟ ΤΥΠΟΥ СОLΑ ΣΕ ΠΛΑΣΤ. ΦΙΑΛΗ ΧΩΡ. 1 ΛΙΤΡΟΥ ΚΑΙ ΑΝΩ	€/lt	1,06
ΜΠΥΡΑ ΣΕ ΚΟΥΤΑΚΙ ΑΛΟΥΜΙΝΙΟΥ	€/lt	2,94
Κόστος τυπικού καλαθιού με αρνί:		59,01
Κόστος τυπικού καλαθιού με κατσίκι:		60,45

* Στη συγκεκριμένη πόλη δόθηκαν μόνο οι μέσοι όροι των τιμών των επιμέρους ειδών

Πίνακας 5.5: ενδεικτικές τιμές ειδών καλαθιού Πάσχα 2019, στην Πάτρα.

ΕΙΔΟΣ	Μ.Μ.	ΕΛΑΧ.	Μ.Ο.	ΜΕΓ.
ΑΡΝΙ ΝΩΠΟ ΕΓΧΩΡΙΟ	€/Kgr	7,30	7,86	8,90
ΑΡΝΙ ΝΩΠΟ ΕΙΣΑΓΩΓΗΣ	€/Kgr	-	-	-
ΚΑΤΣΙΚΙ ΝΩΠΟ ΕΓΧΩΡΙΟ	€/Kgr	8,30	8,68	9,80
ΚΑΤΣΙΚΙ ΝΩΠΟ ΕΙΣΑΓΩΓΗΣ	€/Kgr	-	-	-
ΕΝΤΕΡΑ ΕΓΧΩΡΙΑ	€/Kgr	5,65	5,98	6,50
ΕΝΤΕΡΑ ΕΙΣΑΓΩΓΗΣ	€/Kgr	-	-	-
ΣΥΚΩΤΑΡΙΑ ΕΓΧΩΡΙΑ	€/Kgr	5,50	7,44	8,90
ΣΥΚΩΤΑΡΙΑ ΕΙΣΑΓΩΓΗΣ	€/Kgr	-	-	-
ΑΥΓΑ	€/τεμ.	0,18	0,33	0,50
ΒΟΥΤΥΡΟ	€/Kgr	9,80	13,07	16,70
ΓΙΑΟΥΡΤΙ ΠΛΗΡΕΣ ΣΤΡΑΓΓΙΣΤΟ	€/Kgr	2,25	2,93	3,55
ΑΛΕΥΡΙ ΓΙΑ ΟΛΕΣ ΤΙΣ ΧΡΗΣΕΙΣ	€/Kgr	0,65	0,88	1,20
ΠΑΣΧΑΛΙΝΟ ΤΣΟΥΡΕΚΙ	€/Kgr	3,20	7,36	13,00
ΛΑΧΑΝΙΚΟ ΑΓΓΟΥΡΑΚΙ	€/Kgr	1,49	1,54	1,57
ΛΑΧΑΝΙΚΟ ΜΑΡΟΥΛΙ	€/τεμ.	0,43	0,58	0,69
ΛΑΧΑΝΙΚΟ ΠΑΤΑΤΑ ΕΓΧΩΡΙΑ	€/Kgr	0,95	1,11	1,24
ΛΑΧΑΝΙΚΟ ΤΟΜΑΤΑ ΕΓΧΩΡΙΑ	€/Kgr	1,27	1,84	2,00
ΦΡΟΥΤΟ ΜΗΛΟ ΣΤΑΡΚΙΝ	€/Kgr	1,23	1,64	1,98
ΦΡΟΥΤΟ ΠΟΡΤΟΚΑΛΙ ΟΜΦΑΛΟΦΟΡΟ (ΝΑΒΑΛΙΝΑ-ΜΕΡΛΙΝ)	€/Kgr	0,60	0,80	1,00
ΑΝΑΨΥΚΤ. ΓΚΑΖΟΖΑ ή ΛΕΜΟΝΑΔΑ ΣΕ ΠΛΑΣΤ. ΦΙΑΛΗ. ΧΩΡ. 1 ΛΙΤΡΟΥ ΚΑΙ ΑΝΩ	€/lt	0,74	0,88	1,03
ΑΝΑΨΥΚΤΙΚΟ ΤΥΠΟΥ СОLΑ ΣΕ ΠΛΑΣΤ. ΦΙΑΛΗ ΧΩΡ. 1 ΛΙΤΡΟΥ ΚΑΙ ΑΝΩ	€/lt	0,59	0,90	1,09
ΜΠΥΡΑ ΣΕ ΚΟΥΤΑΚΙ ΑΛΟΥΜΙΝΙΟΥ	€/lt	1,82	2,37	3,00
Κόστος τυπικού καλαθιού με αρνί:		54,45	67,05	82,54
Κόστος τυπικού καλαθιού με κατσίκι:		58,45	70,33	86,14

Πίνακας 5.6: ενδεικτικές τιμές ειδών καλαθιού Πάσχα 2019, στο Ηράκλειο.

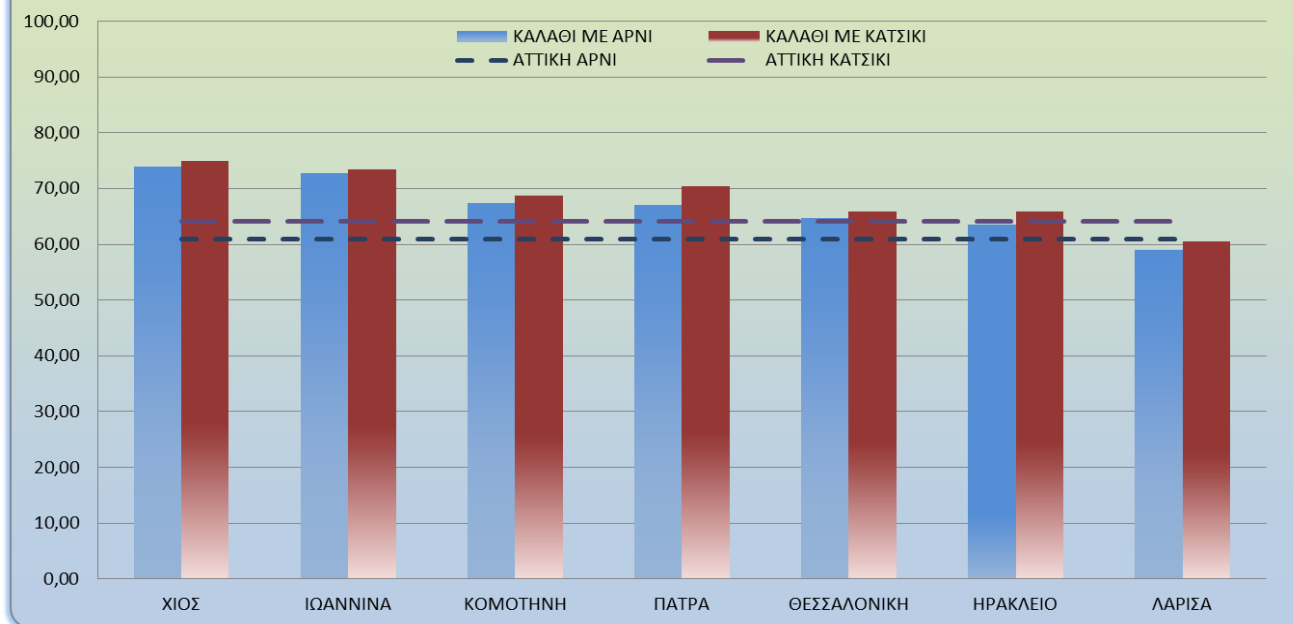
ΕΙΔΟΣ	Μ.Μ.	ΕΛΑΧ.	Μ.Ο.	ΜΕΓ.
ΑΡΝΙ ΝΩΠΟ ΕΓΧΩΡΙΟ	€/Kgr	5,89	7,14	8,30
ΑΡΝΙ ΝΩΠΟ ΕΙΣΑΓΩΓΗΣ	€/Kgr	-	-	-
ΚΑΤΣΙΚΙ ΝΩΠΟ ΕΓΧΩΡΙΟ	€/Kgr	6,49	7,70	8,90
ΚΑΤΣΙΚΙ ΝΩΠΟ ΕΙΣΑΓΩΓΗΣ	€/Kgr	-	-	-
ΕΝΤΕΡΑ ΕΓΧΩΡΙΑ	€/Kgr	2,90	3,70	4,00
ΕΝΤΕΡΑ ΕΙΣΑΓΩΓΗΣ	€/Kgr	-	-	-
ΣΥΚΩΤΑΡΙΑ ΕΓΧΩΡΙΑ	€/Kgr	3,79	6,25	8,30
ΣΥΚΩΤΑΡΙΑ ΕΙΣΑΓΩΓΗΣ	€/Kgr	-	-	-
ΑΥΓΑ	€/τεμ.	0,21	0,33	0,42
ΒΟΥΤΥΡΟ	€/Kgr	9,54	11,22	12,80
ΓΙΑΟΥΡΤΙ ΠΛΗΡΕΣ ΣΤΡΑΓΓΙΣΤΟ	€/Kgr	3,15	3,72	4,37
ΑΛΕΥΡΙ ΓΙΑ ΟΛΕΣ ΤΙΣ ΧΡΗΣΕΙΣ	€/Kgr	1,22	1,29	1,35
ΠΑΣΧΑΛΙΝΟ ΤΣΟΥΡΕΚΙ	€/Kgr	6,25	8,76	10,10
ΛΑΧΑΝΙΚΟ ΑΓΓΟΥΡΑΚΙ	€/Kgr	1,25	1,42	1,59
ΛΑΧΑΝΙΚΟ ΜΑΡΟΥΛΙ	€/τεμ.	0,60	0,69	0,80
ΛΑΧΑΝΙΚΟ ΠΑΤΑΤΑ ΕΓΧΩΡΙΑ	€/Kgr	1,15	1,23	1,32
ΛΑΧΑΝΙΚΟ ΤΟΜΑΤΑ ΕΓΧΩΡΙΑ	€/Kgr	1,69	1,86	2,00
ΦΡΟΥΤΟ ΜΗΛΟ ΣΤΑΡΚΙΝ	€/Kgr	1,15	1,39	1,75
ΦΡΟΥΤΟ ΠΟΡΤΟΚΑΛΙ ΟΜΦΑΛΟΦΟΡΟ (ΝΑΒΑΛΙΝΑ-ΜΕΡΛΙΝ)	€/Kgr	0,89	0,98	1,09
ΑΝΑΨΥΚΤ. ΓΚΑΖΟΖΑ ή ΛΕΜΟΝΑΔΑ ΣΕ ΠΛΑΣΤ. ΦΙΑΛΗ. ΧΩΡ. 1 ΛΙΤΡΟΥ ΚΑΙ ΑΝΩ	€/lt	0,95	0,97	0,99
ΑΝΑΨΥΚΤΙΚΟ ΤΥΠΟΥ СОLΑ ΣΕ ΠΛΑΣΤ. ΦΙΑΛΗ ΧΩΡ. 1 ΛΙΤΡΟΥ ΚΑΙ ΑΝΩ	€/lt	1,00	1,03	1,10
ΜΠΥΡΑ ΣΕ ΚΟΥΤΑΚΙ ΑΛΟΥΜΙΝΙΟΥ	€/lt	2,17	2,49	2,74
Κόστος τυπικού καλαθιού με αρνί:		50,96	63,59	74,05
Κόστος τυπικού καλαθιού με κατσίκι:		53,36	65,83	76,45

Πίνακας 5.7: ενδεικτικές τιμές ειδών καλαθιού Πάσχα 2019, στη Χίο.

ΕΙΔΟΣ	Μ.Μ.	ΕΛΑΧ.	Μ.Ο.	ΜΕΓ.
ΑΡΝΙ ΝΩΠΟ ΕΓΧΩΡΙΟ	€/Kgr	8,00	8,58	9,00
ΑΡΝΙ ΝΩΠΟ ΕΙΣΑΓΩΓΗΣ	€/Kgr	-	-	-
ΚΑΤΣΙΚΙ ΝΩΠΟ ΕΓΧΩΡΙΟ	€/Kgr	7,90	8,82	9,50
ΚΑΤΣΙΚΙ ΝΩΠΟ ΕΙΣΑΓΩΓΗΣ	€/Kgr	-	-	-
ΕΝΤΕΡΑ ΕΓΧΩΡΙΑ	€/Kgr	5,00	5,00	5,00
ΕΝΤΕΡΑ ΕΙΣΑΓΩΓΗΣ	€/Kgr	-	-	-
ΣΥΚΩΤΑΡΙΑ ΕΓΧΩΡΙΑ	€/Kgr	8,50	8,83	9,00
ΣΥΚΩΤΑΡΙΑ ΕΙΣΑΓΩΓΗΣ	€/Kgr	-	-	-
ΑΥΓΑ	€/τεμ.	0,17	0,32	0,48
ΒΟΥΤΥΡΟ	€/Kgr	10,40	14,98	17,73
ΓΙΑΟΥΡΤΙ ΠΛΗΡΕΣ ΣΤΡΑΓΓΙΣΤΟ	€/Kgr	2,40	3,12	3,60
ΑΛΕΥΡΙ ΓΙΑ ΟΛΕΣ ΤΙΣ ΧΡΗΣΕΙΣ	€/Kgr	0,69	1,12	1,53
ΠΑΣΧΑΛΙΝΟ ΤΣΟΥΡΕΚΙ	€/Kgr	4,97	9,12	10,80
ΛΑΧΑΝΙΚΟ ΑΓΓΟΥΡΑΚΙ	€/Kgr	1,54	1,89	2,50
ΛΑΧΑΝΙΚΟ ΜΑΡΟΥΛΙ	€/τεμ.	0,54	0,79	1,00
ΛΑΧΑΝΙΚΟ ΠΑΤΑΤΑ ΕΓΧΩΡΙΑ	€/Kgr	1,10	1,18	1,22
ΛΑΧΑΝΙΚΟ ΤΟΜΑΤΑ ΕΓΧΩΡΙΑ	€/Kgr	1,69	2,07	2,55
ΦΡΟΥΤΟ ΜΗΛΟ ΣΤΑΡΚΙΝ	€/Kgr	1,07	1,56	2,50
ΦΡΟΥΤΟ ΠΟΡΤΟΚΑΛΙ ΟΜΦΑΛΟΦΟΡΟ (ΝΑΒΑΛΙΝΑ-ΜΕΡΛΙΝ)	€/Kgr	0,84	1,11	1,50
ΑΝΑΨΥΚΤ. ΓΚΑΖΟΖΑ ή ΛΕΜΟΝΑΔΑ ΣΕ ΠΛΑΣΤ. ΦΙΑΛΗ. ΧΩΡ. 1 ΛΙΤΡΟΥ ΚΑΙ ΑΝΩ	€/lt	0,83	1,04	1,49
ΑΝΑΨΥΚΤΙΚΟ ΤΥΠΟΥ СОLΑ ΣΕ ΠΛΑΣΤ. ΦΙΑΛΗ ΧΩΡ. 1 ΛΙΤΡΟΥ ΚΑΙ ΑΝΩ	€/lt	0,93	1,07	1,12
ΜΠΥΡΑ ΣΕ ΚΟΥΤΑΚΙ ΑΛΟΥΜΙΝΙΟΥ	€/lt	2,58	2,68	2,79
Κόστος τυπικού καλαθιού με αρνί:		62,24	73,93	83,36
Κόστος τυπικού καλαθιού με κατσίκι:		61,84	74,89	85,36

Γράφημα 5.8: σύγκριση μέσου κόστους καλαθιών.

Πάσχα 2019: σύγκριση τιμών πόλεων στο μέσο κόστος



Πίνακας 6: είδη σε καθεστώς ανώτατων προκαθορισμένων τιμών, τιμές με ΦΠΑ.

ΕΙΔΗ	ΤΙΜΕΣ ΣΕ €
1) Εμφιαλωμένο νερό σε συσκευασία των 500 ml (0,5 L), εγχώριο ή μη, εντός ή εκτός ψυγείου κατά προτίμηση του καταναλωτή.	0,50
2) Εμφιαλωμένο νερό σε συσκευασία των 750 ml (0,75L), εγχώριο ή μη, εντός ή εκτός ψυγείου κατά προτίμηση του καταναλωτή.	0,75
3) Τοστ με ζαμπόν και τυρί ή σάντουιτς με ζαμπόν και τυρί, ψημένο ή άψητο, κατά προτίμηση του καταναλωτή	1,45
4) Τοστ με τυρί ή σάντουιτς με τυρί, ψημένο ή άψητο κατά προτίμηση του καταναλωτή	1,25
5) Καφές ρόφημα ελληνικός μονός.	1,20
6) Καφές ρόφημα φίλτρου (γαλλικός, κ.λπ.) μονός κατά τη συνήθη εμπορική πρακτική.	1,30
7) Καφές ρόφημα εσπρέσο ζεστός ή κρύος (φρέντο), μονός κατά τη συνήθη εμπορική πρακτική.	1,45
8) Καφές ρόφημα στιγμιαίος ζεστός ή κρύος (τύπου φραπέ κ.λπ.) μονός κατά τη συνήθη εμπορική πρακτική.	1,30
9) Τσάι ρόφημα (ζεστό ή κρύο)	1,30

Πίνακας 7: μέσες τιμές καυσίμων ανά Νομό για τα βασικά καύσιμα κίνησης για την 23.4.2019. Τιμές σε €/λτ.

ΝΟΜΟΣ	Αμόλυβδη 95 οκτ.	Αμόλυβδη 100 οκτ.	Diesel Κίνησης	Υγραέριο κίνησης
ΝΟΜΟΣ ΑΤΤΙΚΗΣ	1,615	1,823	1,381	0,781
ΝΟΜΟΣ ΑΙΤΩΛΙΑΣ ΚΑΙ ΑΚΑΡΝΑΝΙΑΣ	1,661	1,856	1,422	0,869
ΝΟΜΟΣ ΑΡΓΟΛΙΔΟΣ	1,637	1,81	1,392	0,823
ΝΟΜΟΣ ΑΡΚΑΔΙΑΣ	1,657	1,842	1,418	0,834
ΝΟΜΟΣ ΑΡΤΗΣ	1,634	1,84	1,409	0,849
ΝΟΜΟΣ ΑΧΑΪΑΣ	1,646	1,846	1,419	0,834
ΝΟΜΟΣ ΒΟΙΩΤΙΑΣ	1,64	1,856	1,403	0,818
ΝΟΜΟΣ ΓΡΕΒΕΝΩΝ	1,677	1,878	1,423	0,832
ΝΟΜΟΣ ΔΡΑΜΑΣ	1,616	1,83	1,373	0,786
ΝΟΜΟΣ ΔΩΔΕΚΑΝΗΣΟΥ	1,753	1,94	1,501	0,898
ΝΟΜΟΣ ΕΒΡΟΥ	1,647	1,843	1,406	0,851
ΝΟΜΟΣ ΕΥΒΟΙΑΣ	1,643	1,825	1,41	0,825
ΝΟΜΟΣ ΕΥΡΥΤΑΝΙΑΣ	1,735	1,952	1,505	0,862
ΝΟΜΟΣ ΖΑΚΥΝΘΟΥ	1,666	1,838	1,428	0,906
ΝΟΜΟΣ ΗΛΕΙΑΣ	1,648	1,832	1,39	0,794
ΝΟΜΟΣ ΗΜΑΘΙΑΣ	1,615	1,794	1,384	0,781
ΝΟΜΟΣ ΗΡΑΚΛΕΙΟΥ	1,686	1,851	1,449	0,891
ΝΟΜΟΣ ΘΕΣΠΡΩΤΙΑΣ	1,675	1,87	1,433	0,865
ΝΟΜΟΣ ΘΕΣΣΑΛΟΝΙΚΗΣ	1,615	1,814	1,38	0,808
ΝΟΜΟΣ ΙΩΑΝΝΙΝΩΝ	1,638	1,853	1,415	0,83
ΝΟΜΟΣ ΚΑΒΑΛΑΣ	1,648	1,837	1,412	0,827
ΝΟΜΟΣ ΚΑΡΔΙΤΣΗΣ	1,637	1,865	1,406	0,811
ΝΟΜΟΣ ΚΑΣΤΟΡΙΑΣ	1,636	1,828	1,418	0,814
ΝΟΜΟΣ ΚΕΡΚΥΡΑΣ	1,675	1,859	1,451	0,965
ΝΟΜΟΣ ΚΕΦΑΛΛΗΝΙΑΣ	1,724	1,875	1,489	0,95
ΝΟΜΟΣ ΚΙΛΚΙΣ	1,618	1,822	1,384	0,822
ΝΟΜΟΣ ΚΟΖΑΝΗΣ	1,639	1,782	1,401	0,814
ΝΟΜΟΣ ΚΟΡΙΝΘΙΑΣ	1,631	1,814	1,401	0,813
ΝΟΜΟΣ ΚΥΚΛΑΔΩΝ	1,815	2,001	1,556	1,043
ΝΟΜΟΣ ΛΑΚΩΝΙΑΣ	1,653	1,836	1,42	0,841
ΝΟΜΟΣ ΛΑΡΙΣΗΣ	1,635	1,828	1,389	0,812
ΝΟΜΟΣ ΛΑΣΙΘΙΟΥ	1,702	1,892	1,455	0,906
ΝΟΜΟΣ ΛΕΣΒΟΥ	1,717	1,885	1,481	0,922
ΝΟΜΟΣ ΛΕΥΚΑΔΟΣ	1,665	1,841	1,417	0,839
ΝΟΜΟΣ ΜΑΓΝΗΣΙΑΣ	1,647	1,85	1,416	0,85
ΝΟΜΟΣ ΜΕΣΣΗΝΙΑΣ	1,661	1,848	1,406	0,848
ΝΟΜΟΣ ΞΑΝΘΗΣ	1,638	1,839	1,396	0,839
ΝΟΜΟΣ ΠΕΛΛΗΣ	1,629	1,797	1,381	0,795
ΝΟΜΟΣ ΠΙΕΡΙΑΣ	1,633	1,807	1,385	0,822
ΝΟΜΟΣ ΠΡΕΒΕΖΗΣ	1,63	1,787	1,4	0,795
ΝΟΜΟΣ ΡΕΘΥΜΝΗΣ	1,708	1,878	1,454	0,87
ΝΟΜΟΣ ΡΟΔΟΠΗΣ	1,627	1,8	1,401	0,833
ΝΟΜΟΣ ΣΑΜΟΥ	1,725	1,919	1,481	0,898
ΝΟΜΟΣ ΣΕΡΡΩΝ	1,627	1,781	1,374	0,823
ΝΟΜΟΣ ΤΡΙΚΑΛΩΝ	1,641	1,766	1,406	0,812
ΝΟΜΟΣ ΦΘΙΩΤΙΔΟΣ	1,651	1,861	1,408	0,848
ΝΟΜΟΣ ΦΛΩΡΙΝΗΣ	1,624	1,781	1,409	0,859
ΝΟΜΟΣ ΦΩΚΙΔΟΣ	1,684	1,867	1,454	0,875
ΝΟΜΟΣ ΧΑΛΚΙΔΙΚΗΣ	1,655	1,822	1,41	0,828
ΝΟΜΟΣ ΧΑΝΙΩΝ	1,683	1,89	1,449	0,893
ΝΟΜΟΣ ΧΙΟΥ	1,679	1,875	1,442	1,049
ΠΑΝΕΛΛΗΝΙΟΣ ΣΤΑΘΜΙΣΜΕΝΟΣ Μ.Ο.	1,640	1,832	1,404	0,823